

Z-2050 操作系统更新指南

更新前准备

1、 硬件准备

Z-2050 系列数据采集器、串口线、PC 机

2、 PC 机系统要求

Windows 98、ME、2000、XP（推荐）

3、 程序更新软件

XbinLite2.0eng

程序更新过程

Step1: 运行 XbinLite2.0eng 程序，弹出程序欢迎界面，如图 1

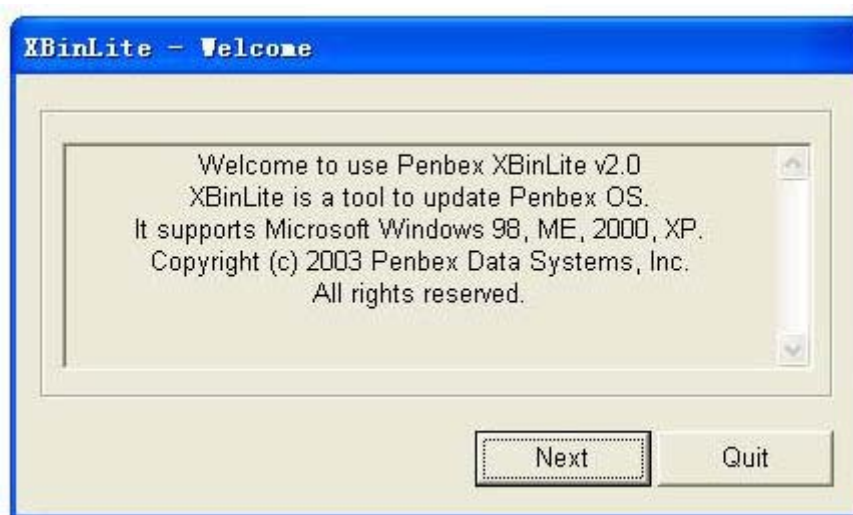


图 1

Step2: 选择 Next 按钮，出现下一个提示界面，如图 2，为了保证您的数据安全，不被新的系统和应用程序所覆盖，请把您 PDA 中的数据全部保存到您的 PC 机中，并且选择 Yes，然后选择 Next 按钮，进

行下一步的操作。

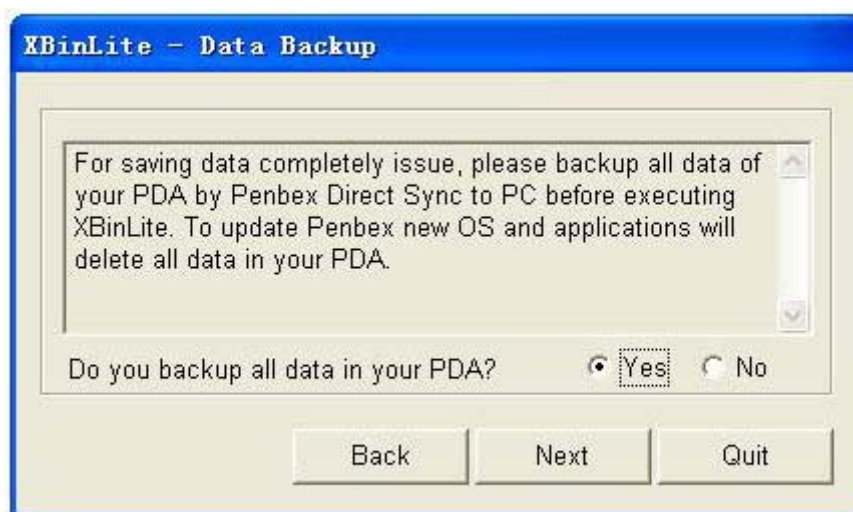



图 2

Step3: 请在本地选择您要更新的程序，如图 3，选择  按钮，弹出选择文件界面，如图 4，找到您需要更新的程序文件，选择打开，如图 5，选择 Next,进行下一步操作。

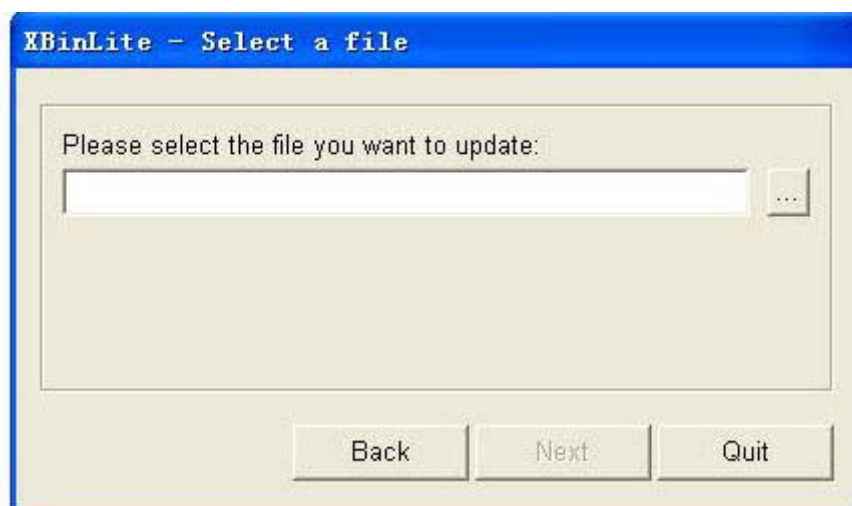


图 3

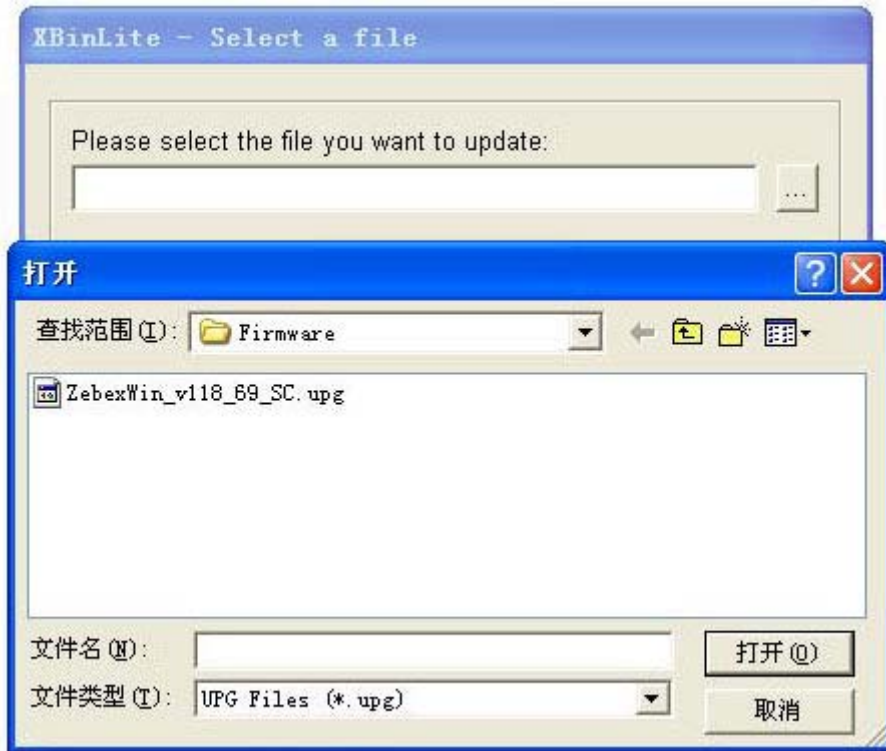


图 4

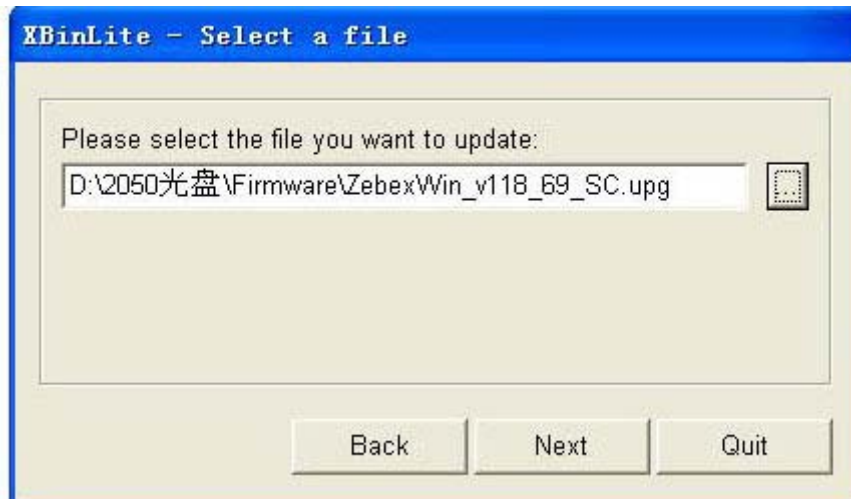


图 5

Step4: 请确认您 COM1-COM4 可用，并且选择一个作为您程序更新的数据传输通道，本例选择 COM1，如图 6，选择 Next 按钮，

进入下一步操作。

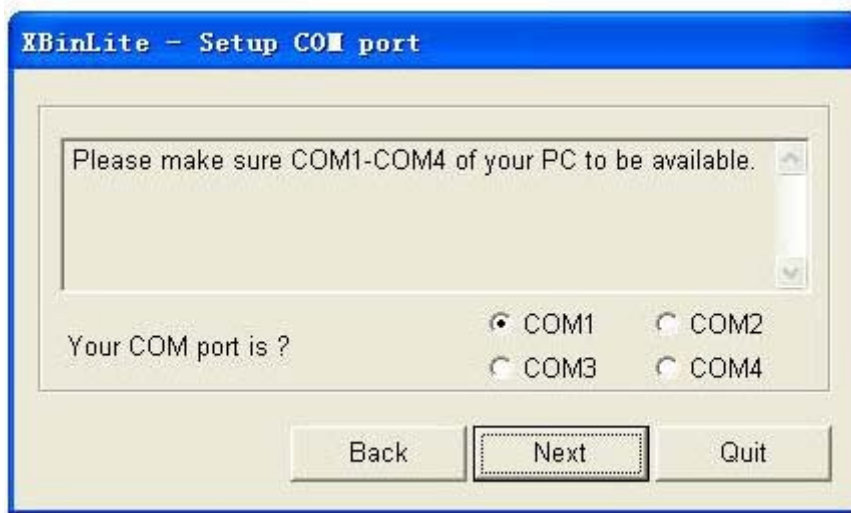


图 6

Step5: 请确认您 PDA 和 PC 机串口连接正常，PDA 的电源与 PDA 连接正常。确认无误后，选择 Yes,如图 7，随后选择 Next,进入下一步操作。

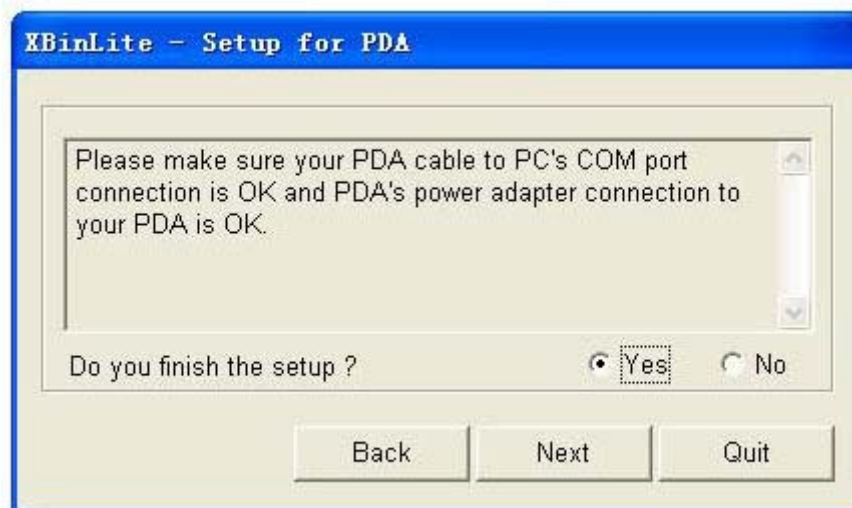


图 7

Step6: 操作您的 PDA，使其进入灌机模式，首先请同时按住 Power 键（电源）和 Reset 键(重启)，然后请先松开 Reset 键，等待 3 秒，松开 Power 键，随后按右方向键（F8），此时，PDA 进

入灌机模式。一切操作无误后，选择 Yes,如图 8；选择 Start 按钮，开始更新程序，并且弹出更新进度界面，如图 9。

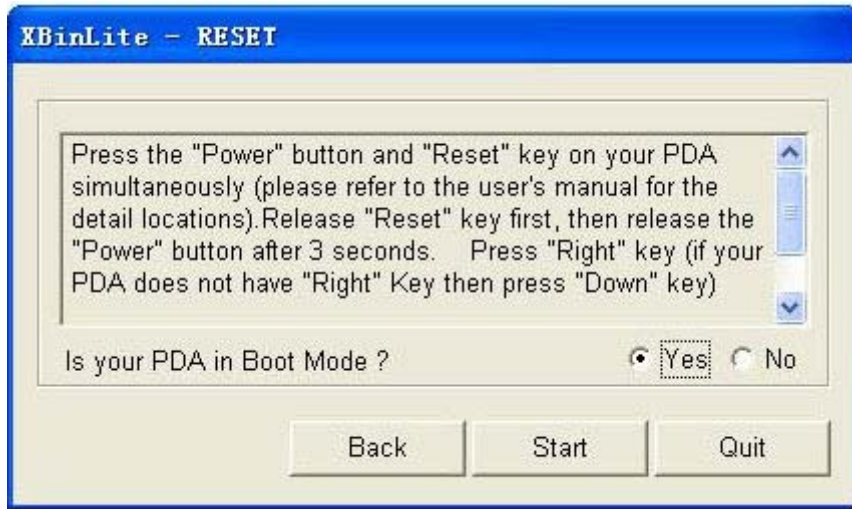


图 8

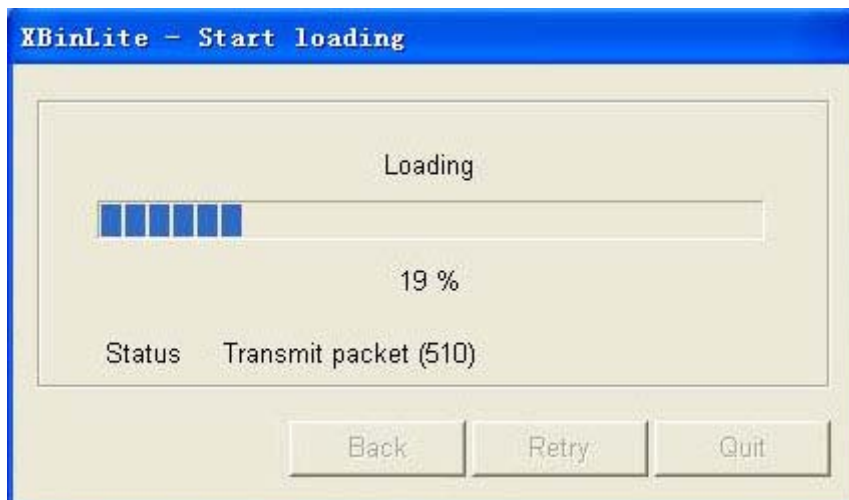


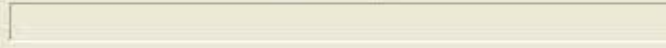
图 9

Step7: 程序更新完成后机器自动重启，如图 10，选择 Quit 按钮退出。

至此，整个 Z-2050 程序的更新已经完成。

XBinLite - Start loading

Loading



100 %

Status Successful. (Download program OK)

Back

Retry

Quit