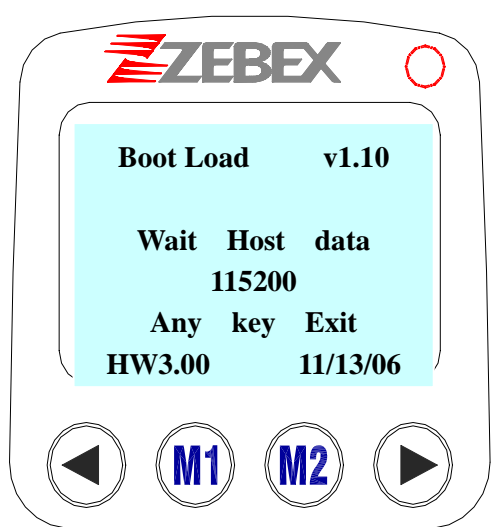


Z-203X 系列便携式数据终端 程序灌输指南

1. 关掉 Z-203X 电源
2. 同时按住 <F1>和 <F2> 键，然后按 <PW>进入 Bootload 模式 (见下图)

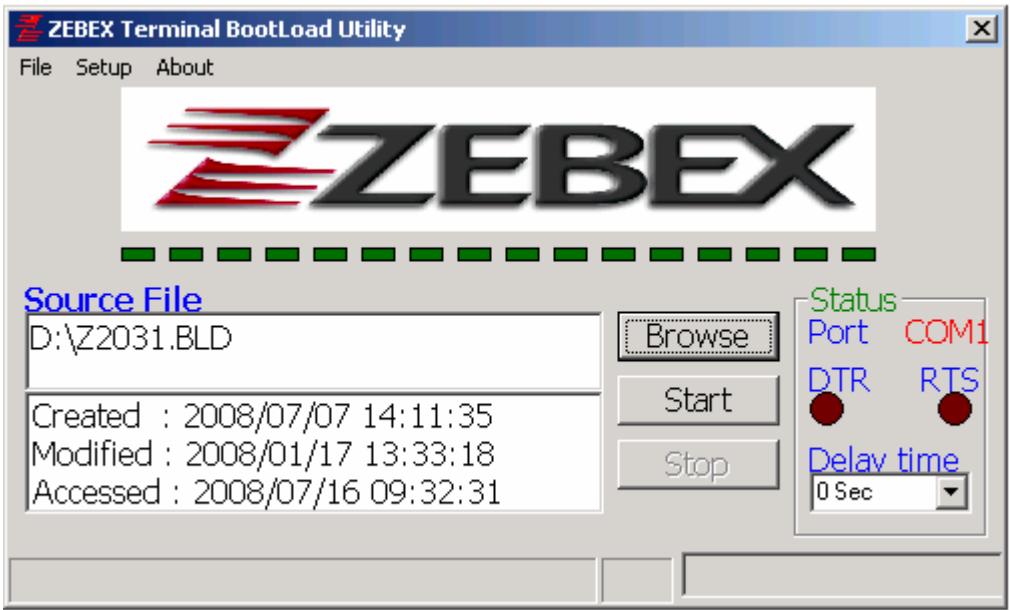


3. 如果 <F1> + <F2> + <PW> 不能进入 Bootload 模式。关掉 Z-203X 并取出其中一颗电池，再按 <F1> + <F2>，并装上最后一颗电池，则强行进入 Bootload 模式。
4. 连接 RS232 及充电器电缆

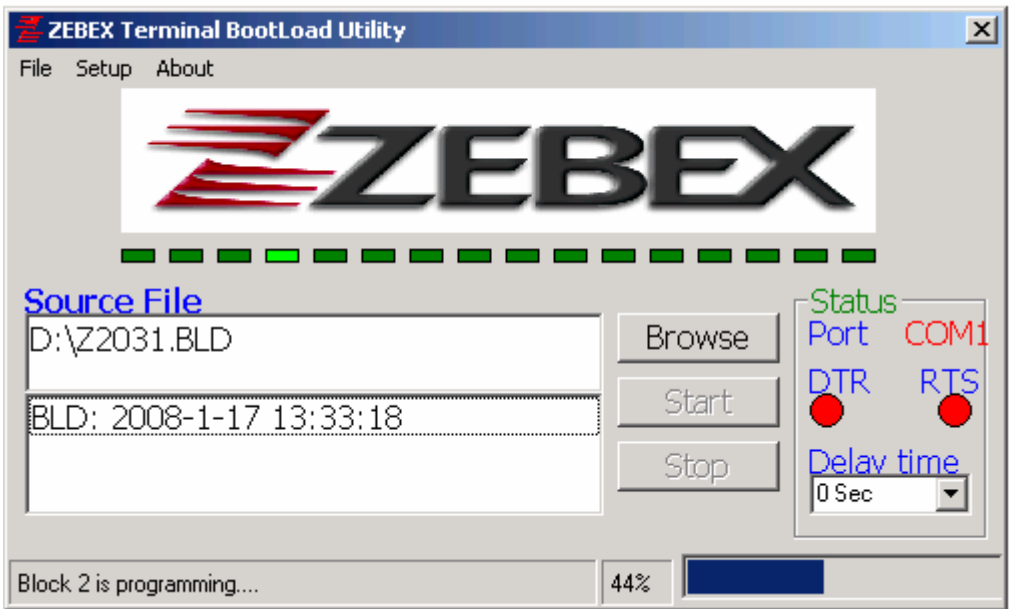


5. 在 PC 端安装 ZEBOTW V115 (光盘内)

6. 运行 ZEBOTW V115，并点击 Browse 选中 .blb 或 .hex 文件，如下图所示



7. 按 Start 键开始灌系统



8. 系统灌输结束后，按 pw 键重新开机即可

9. 如需改变串口设定，请点击 Setup，改变 communication 的值，如下图所示

